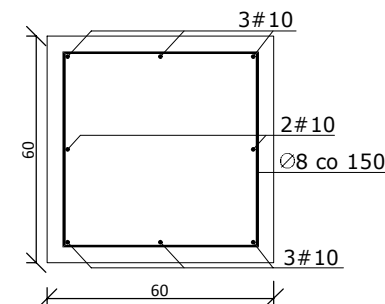


Pecka fundamentowa
60x60x60cm
skala 1:20



Uwagi:

- Bramka przeznaczona dla dzieci młodzieży o wymiarach w świetle 2x5m;
- Rama bramki (słupki i poprzeczka) wykonana z aluminiowego kształownika zamkniętego (przekrój pokazano na rysunku);
- Mocowanie słupków bramek za pomocą tulei mocujących z adapterem, wsporniki siatki oraz rura tylna kotwione do podłoża szpilkami mocującymi;
- Wymiary podano w mm;

Beton konstrukcyjny: **C20/25**
Otulina: **4cm**
Stal konstrukcyjna: **RB500W**

1. Pecka fundamentowa 60x60x60cm
2. Tuleja słupa
3. Słup
4. Poprzeczka
5. Wspornik siatki
6. Rura tylna
7. Usztywniacz
8. Uchwyt
9. Podkładka
10. Szpilka mocująca

rpmarchitekci PRACOWNIA PROJEKTOWA www.rpmarchitekci.pl 34-120 Andrychów, ul. Krakowska 140 tel. (033) 875-76-13		skala: 1:20	MARZEC 2022
nazwisko: mgr inż. arch. Krzysztof Radke (nr ewid.: RZ/A-05/07) Upr. bud. do projektowania bez ograniczeń w specjalności architektonicznej		podpis:	Obiekt: "Budowa dwóch boisk szkolnych wraz z infrastrukturą towarzyszącą, w skład której wchodzi trybuna, urządzenia sportowe, miejsca postojowe i instalacje oświetleniowa, monitoringu, drenażu i hydrantowa. Budowa ogrodzeń i utwardzenia terenu." Lokalizacja: Inwałd, dz. nr 592/2, 592/10, 3415/3, jedn. ewid.: 121801_5 Andrychów-obszar wiejski, obręb: 0002 Inwałd, woj. małopolskie, powiat wadowicki, gmina Andrychów
projektował architektura	mgr inż. arch. Krzysztof Radke (nr ewid.: RZ/A-05/07) Upr. bud. do projektowania bez ograniczeń w specjalności architektonicznej		uwagi: 1. Kopiowanie i wykorzystywanie rysunku lub jego części bez zgody pracowni projektowej rpm architekci jest zabronione.
sprawdzał architektura	mgr inż. arch. Agnieszka Lewandowska (nr ewid.: MPOIA/028/2007) Upr. bud. do projektowania bez ograniczeń w specjalności architektonicznej		BRANŻA: ARCHITEKTURA KONSTRUKCJA
projektował konstrukcja	inż. Robert Matuła (nr ewid.: MAP/0239/POOK/07) Upr. bud. do projektowania bez ograniczeń w specjalności konstrukcyjno-budowlanej		FAZA: PROJEKT TECHNICZNO- WYKONAWCZY
sprawdzał konstrukcja	mgr inż. Piotr Błachut (nr ewid.: MAP/0296/POOK/09) Upr. bud. do projektowania bez ograniczeń w specjalności konstrukcyjno-budowlanej		NR RYSUNKU: K6
		NAZWA RYSUNKU: BRAMKA DO PIŁKI NOŻNEJ	NR PROJEKTU: 03/2022